

# SAN JUAN DESTINO DE INVERSIONES MINERAS



# ARGENTINA TIENE UN IMPORTANTE POTENCIAL GEOLÓGICO EN LOS ANDES, CON +450 PROYECTOS MINEROS



## CLASIFICACIÓN PROYECTOS MINEROS SEGÚN STATUS # DE PROYECTOS IDENTIFICADOS



<sup>1</sup> Incluye exploración básica (*grassroots*) y proyectos avanzados (perforación)

FUENTE: Secretaría de Minería; SNL

## REGIONES CON POTENCIAL MINERO

-  Provincia con minas en operación
-  Provincias con potencial geológico

### MINERAL

-  Oro
-  Plata
-  Cobre
-  Litio
-  Zinc



# EN LOS ÚLTIMOS AÑOS, ARGENTINA Y SAN JUAN HAN TOMADO MEDIDAS PARA AUMENTAR EL ATRACTIVO DE LAS INVERSIONES MINERAS



## MARCO INSTITUCIONAL

✓ El **Gobierno nacional** entiende que la **minería es uno de los pilares clave para el crecimiento del país**

✓ El **Gobierno de San Juan** sostiene la **minería como política de Estado** y está trabajando **proactivamente con todos los actores del sector** para aumentar el **atractivo de la provincia**:

- Promovió el potencial minero de San Juan en distintos países generando interés en nuevos inversores de origen canadienses, australiano y japoneses. Una empresa china ya invirtió USD 1,000 millones.

Creó un **fondo minero para el desarrollo de comunidades locales** a fin de asegurar LSO y la sustentabilidad del progreso local.



## COMPETITIVIDAD

✓ Se **eliminaron las limitaciones** a las **importaciones** y a las **transferencias de dividendos**

✓ Se **levantaron los controles a divisas**

✓ Se **recuperó el acceso a los mercados de capitales** mediante la liquidación de las deudas existentes con acreedores externos

✓ En San Juan:

- Se **crearon incentivos fiscales desde las etapas de exploración a prefactibilidad** para compañías mineras y sus proveedores
- Se **creó un fondo público para invertir y promover proyectos de exploración.**



Nuestra visión:  
**CONVERTIR A SAN JUAN  
EN UNA JURISDICCIÓN  
MINERA LÍDER**



## SAN JUAN DESARROLLA EL SECTOR MINERO A TRAVÉS DE 4 EJES ESTRATÉGICOS:



Minería, Desarrollo Humano y Regional



Gestión del Medio Ambiente y Controles Mineros



Transparencia y Comunicación



Fortalecimiento Institucional y Modernización

## SAN JUAN DESARROLLA EL SECTOR MINERO A TRAVÉS DE 4 EJES ESTRATÉGICOS:



Minería, Desarrollo  
Humano y Regional

El gobierno de San Juan impulsa a la actividad minera como motor destacado del desarrollo, convirtiéndose en el principal elemento dinamizador de la industria, el comercio y el empleo local y regional en San Juan.



Gestión del Medio  
Ambiente y  
Controles Mineros

Aseguramos el cumplimiento de las normativas vigentes en materia de control ambiental, promoviendo la explotación de las minas con medios técnicos apropiados y el uso integral del recurso, el incremento del conocimiento real del subsuelo y la cuantificación de los yacimientos.

## SAN JUAN DESARROLLA EL SECTOR MINERO A TRAVÉS DE 4 EJES ESTRATÉGICOS:



### Transparencia y Comunicación

Es la nueva forma de entender la minería en San Juan, promoviendo la accesibilidad de información por parte de la ciudadanía en general.

La provincia cuenta con una plataforma on line [www.investsanjuan.com](http://www.investsanjuan.com) donde se puede consultar el estado de los distintos proyectos mineros.

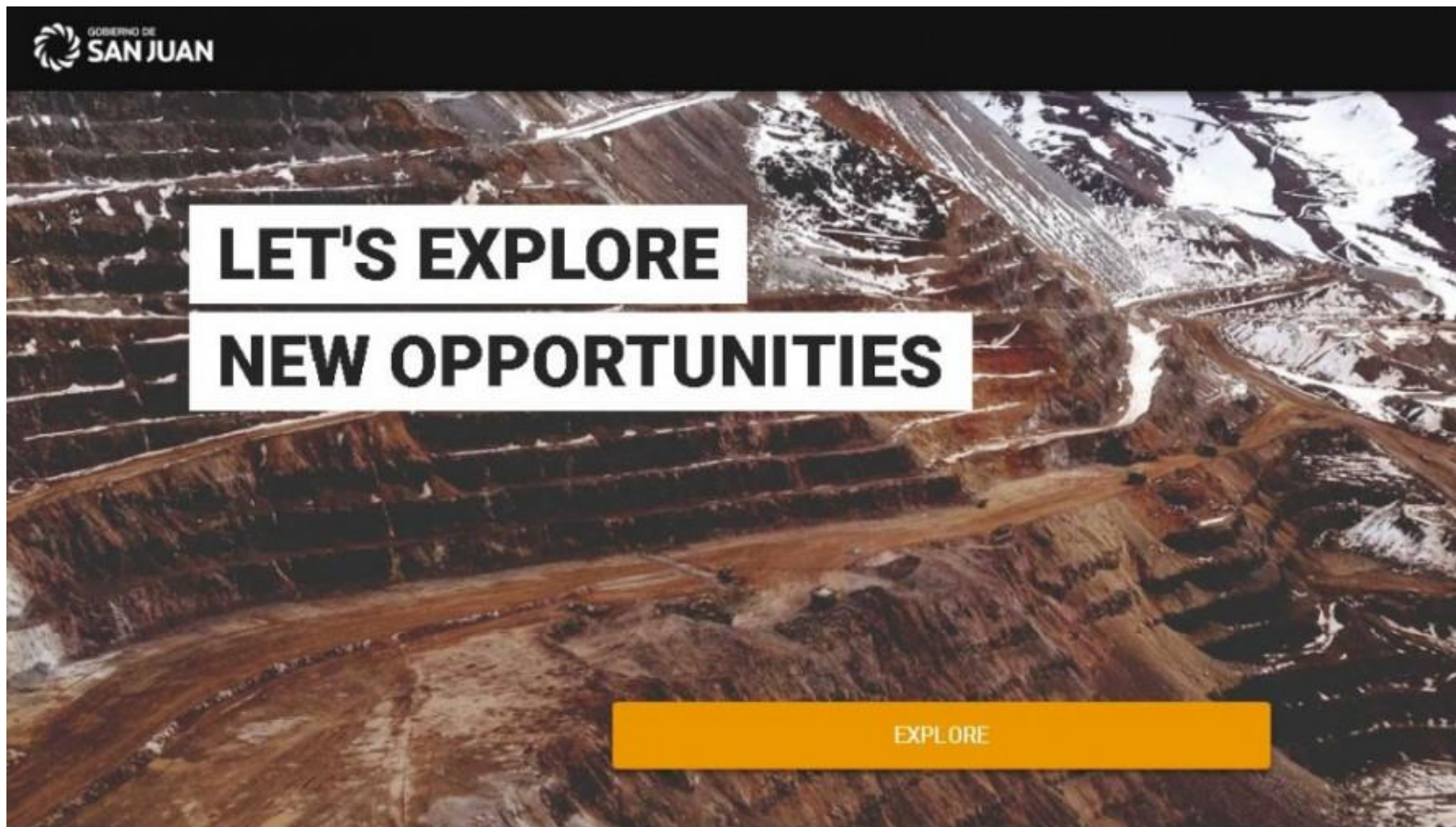


### Fortalecimiento Institucional y Modernización

Nuestra gestión adecuó los recursos humanos y equipamientos para estar a la altura de las nuevas demandas y tecnologías vigentes, garantizando el cumplimiento de los objetivos en el marco de la legislación ambiental, minera y administrativa.



**INVESTSANJUAN.COM**



Nueva página web donde de manera fácil y accesible se presentan los datos que requieren los inversores de los proyectos mineros de la provincia de San Juan.

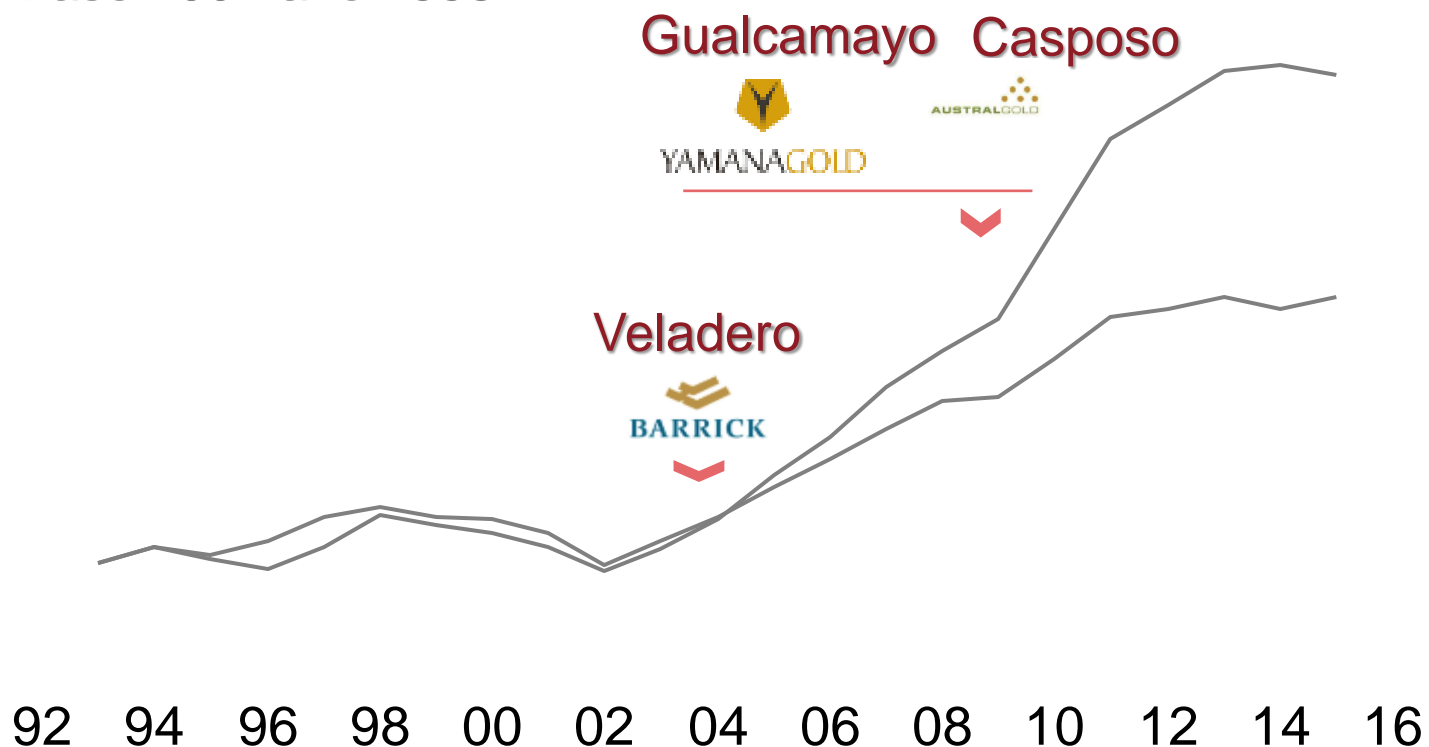
# IMPULSADA POR LA MINERÍA, SAN JUAN ES UNA DE LAS PROVINCIAS DE MÁS RÁPIDO CRECIMIENTO EN ARGENTINA



## Evolución del PBI de Argentina y San Juan

## Evolución exportaciones de San Juan

Base 100 - año 1993



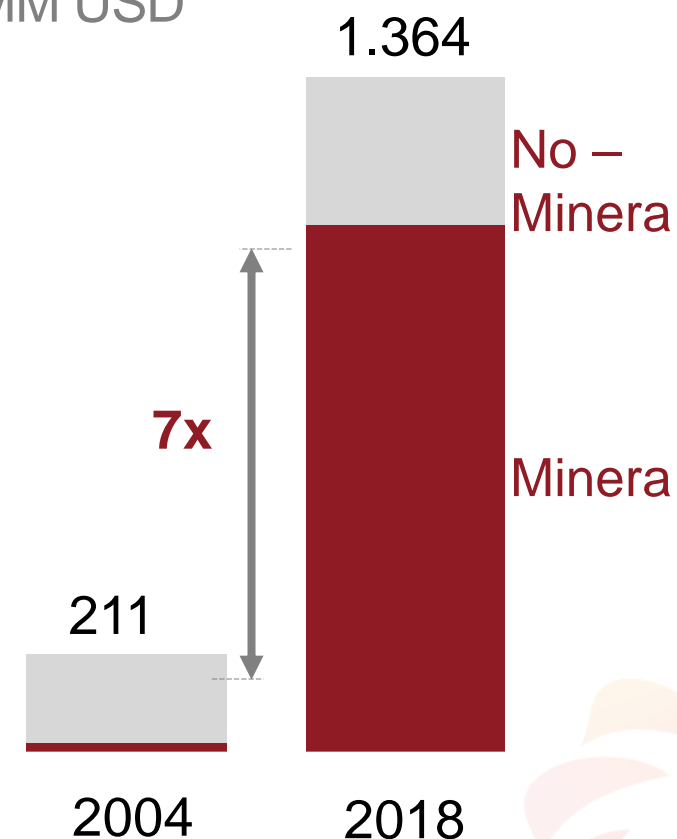
+145%<sup>1</sup>



+72%<sup>1</sup>



MM USD



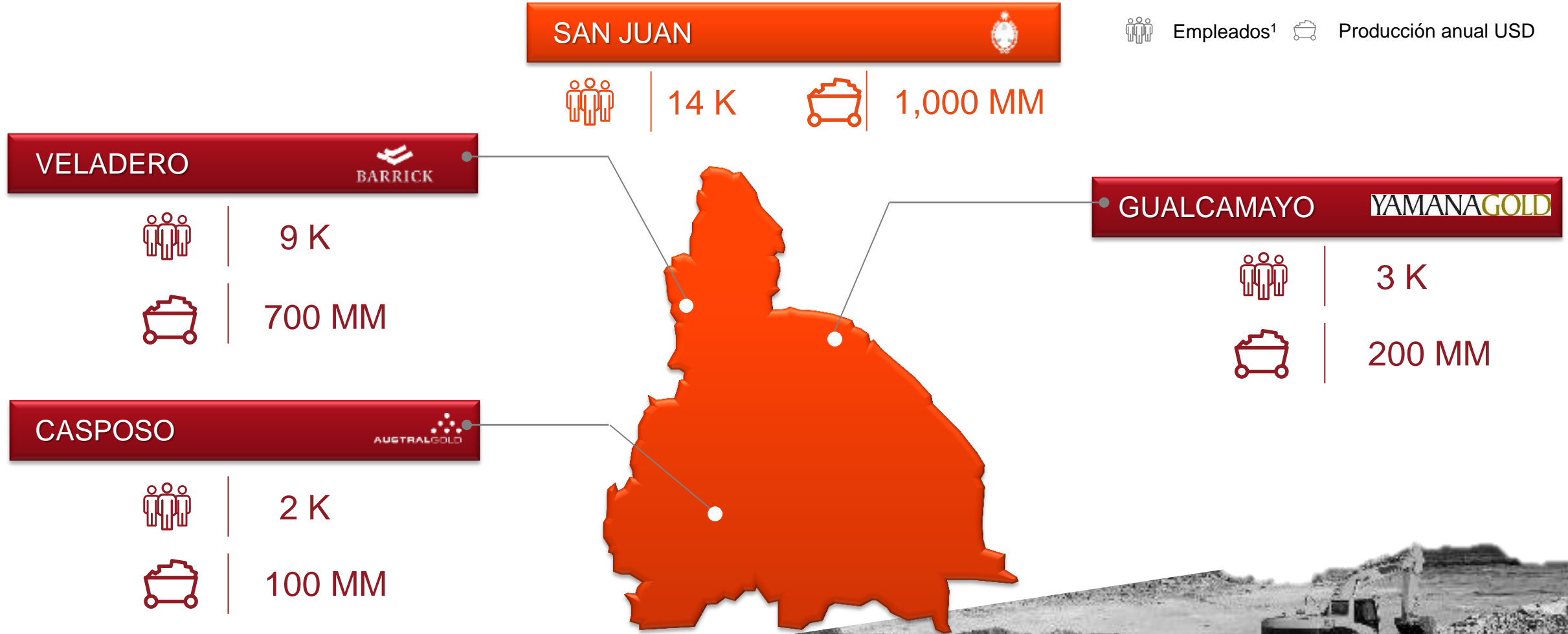
<sup>1</sup> Desde 2004

FUENTE: Informe UTN sobre minería en San Juan, INDEC; IIEE Gobierno de San Juan



# ACTUALMENTE, SAN JUAN CUENTA CON TRES GRANDES OPERACIONES EN LA PROVINCIA CON UNA PRODUCCIÓN ANUAL DE ~1,000 MM USD

ESTIMACIONES



Empleados<sup>1</sup> | Producción anual USD

<sup>1</sup> Incluye mano de obra indirecta, asumiendo un ratio de 1:2 de empleados directos a indirectos  
FUENTE: Ministerio de Economía

# SAN JUAN OFRECE UN PANORAMA COMPLETO DE OPORTUNIDADES MINERAS, CONCENTRANDO EL 50% DEL POTENCIAL DE INVERSIÓN DE ARGENTINA

SAN JUAN



TOTAL ARGENTINA



**INVERSIONES  
POTENCIALES**



**+16** Mil MM  
USD



**+32** Mil MM  
USD

**PRODUCCIÓN  
ANUAL POTENCIAL**



**8** Mil MM  
USD



**13.7** Mil MM  
USD

**NÚMERO DE  
PROSPECTOS  
(EXCL. OPERACIÓN)**



**62**



**472**

# EL POTENCIAL GEOLÓGICO DE SAN JUAN SE EXTIENDE A LO LARGO DE TODO EL TERRITORIO.

## PRINCIPALES MINERALES DE SAN JUAN



**25**

Proyectos de oro



**16**

Proyectos de cobre

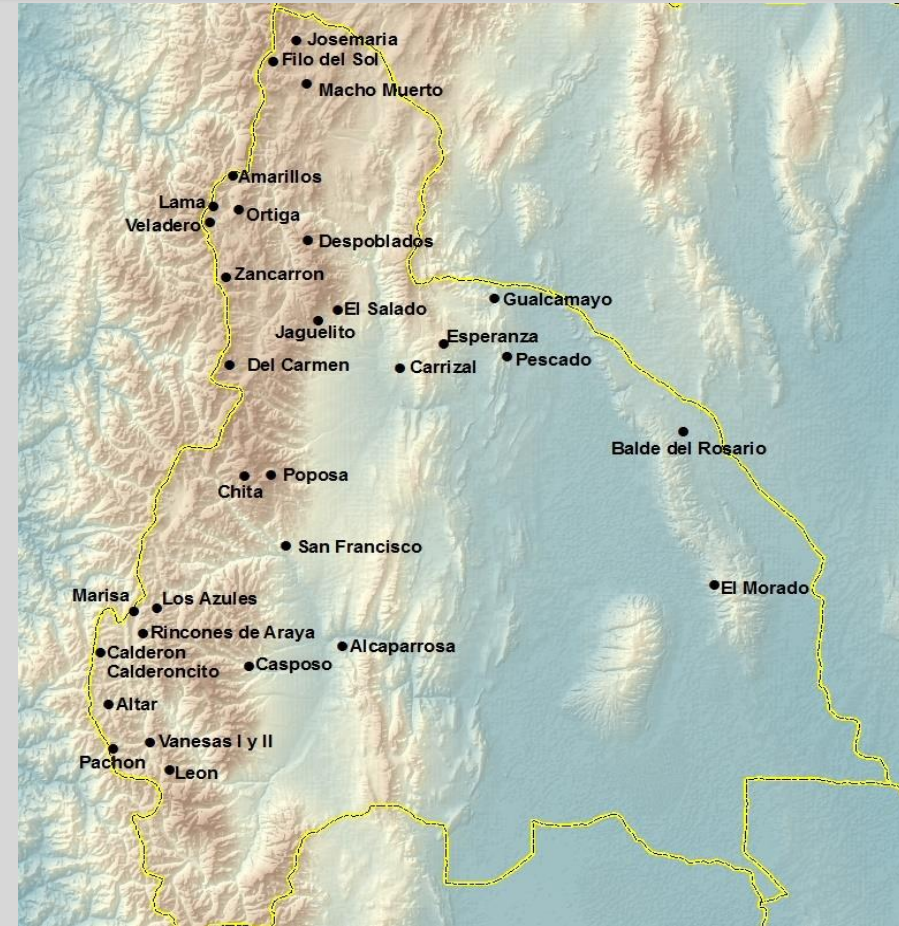


**21**

Otros (ej.: uranio, carbón, zinc)



## DISTRIBUCIÓN GEOGRÁFICA DE PROYECTOS EN SAN JUAN<sup>1</sup>



<sup>1</sup> Proyectos seleccionados

FUENTE: Secretaría de Minería; IPEEM



# EXISTEN SEIS PROYECTOS EN ETAPA DE EXPLORACION AVANZADA QUE PODRÍAN REPRESENTAR 7.6 MIL MILLONES DE DÓLARES EN PRODUCCIÓN ANUAL



| Proyecto     | Minerales  | Etapa            | Compañía  | Inversiones requeridas, Miles de MM USD | Producción anual <sup>1</sup> , Miles de MM USD |
|--------------|------------|------------------|---|---|---|
| Josemaría    | Cu, Au, Ag | Pre-Factibilidad |    | 3.6                                     | 1.3   |
| El Pachón    | Cu         | Pre-Factibilidad |    | 2.8                                     | 1.1   |
| Los Azules   | Cu, Au, Ag | Factibilidad     |    | 2.4                                     | 1.3   |
| Altar        | Cu, Au, Ag | Factibilidad     |    | 1.7                                     | 1.1   |
| Pascua Lama  | Au, Ag     | Pre-Factibilidad |  | 1.2                                     | 1.6   |
| Filo del Sol | Cu, Au, Ag | Pre-Factibilidad |  | 0.8                                     | 0.6   |
| <b>Total</b> |            |                  |   | <b>12.5</b>                             | <b>7.6</b>                                      |

<sup>1</sup> Asumiendo precios actuales

FUENTE: SNL de Standard & Poors; Mine Spans



Un esquema de incentivos para actividades mineras, eliminando los impuestos hasta la etapa de operación

Promover la inversión en exploración como un inversor externo

Un catastro digital publicado

Un proceso de importación simplificado

EIA estándar y eficiente



Asociarnos con compañías para asegurar LTO a través de fondos mineros para el desarrollo de comunidades locales

Inversiones en Infraestructura (ej.: electricidad y túnel a Chile)

Una “ventanilla única” para permitir la aceleración del proceso

Un proceso de importación simplificado

Implementación de minería responsable como una política provincial



El más grande ecosistema minero del país

Un programa de educación para desarrollar a la mano de obra minera

Beneficios impositivos a proveedores mineros para compañías en etapas desde exploración a construcción a fin de impulsar el desarrollo de la provincia

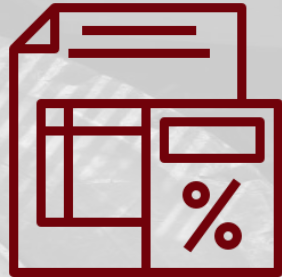
La mejor universidad minera del país



# EL GOBIERNO DE SAN JUAN RECIENTEMENTE DIO FUERZA DE LEY A 3 PROYECTOS QUE PROMUEVEN EL DESARROLLO MINERO

## PROMOCIÓN DE LA ACTIVIDAD MINERA<sup>1</sup>

INCENTIVOS FISCALES PARA LAS ETAPAS INICIALES



- ✓ Reducir la incidencia de los impuestos en los costos de los proyectos en etapas iniciales

## ACELERACIÓN DE EMPRENDEDORES MINEROS<sup>1</sup>

FIDEICOMISOS PÚBLICO-PRIVADOS PARA INVERTIR EN EXPLORACIÓN



- ✓ Crear una fuente local de fondos para pequeñas empresas
- ✓ Garantizar el acceso a inversores locales para participar en minería

## FONDO MINERO PARA EL DESARROLLO DE COMUNIDADES

FIDEICOMISOS DE LAS REGALÍAS PARA GARANTIZAR EL DESARROLLO LOCAL

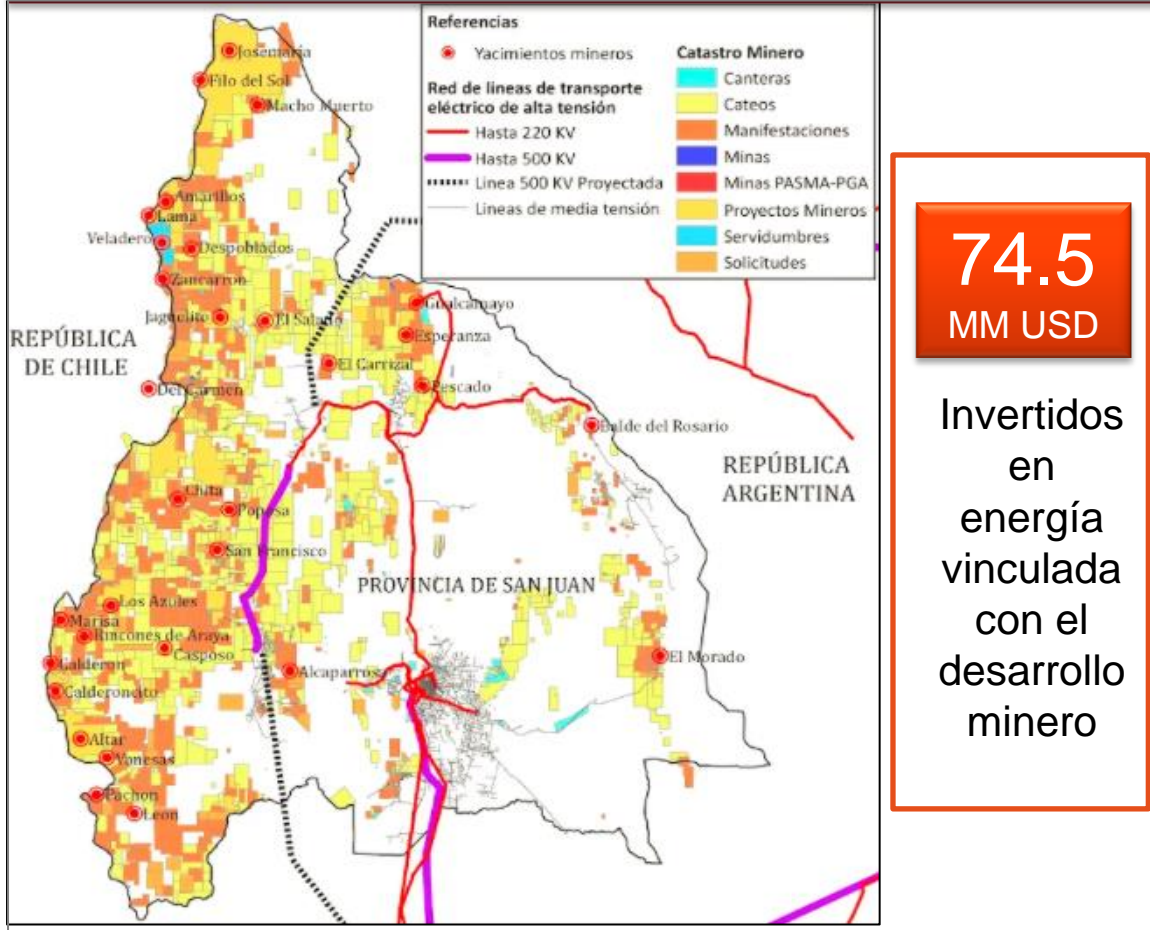


- ✓ Asegurar la sustentabilidad del progreso local en las comunidades mineras
- ✓ Mejorar la licencia local para licencias que operen en San Juan



# SAN JUAN ESTÁ GENERANDO LA INFRAESTRUCTURA EN ENERGÍA NECESARIA PARA LA MINERÍA

## HEMOS CONSTRUIDO MÁS DE 800 KM DE LÍNEAS DE ELECTRICIDAD



## SOMOS LA PROVINCIA LÍDER EN ENERGÍAS RENOVABLES



El primer parque de energía renovable se encuentra en San Juan

**1490 MV**

De capacidad otorgados a la provincia

**578 MW**

En Energía Renovable

**175 MW**

Interconectado al Sistema Nacional



# SAN JUAN ESTÁ GENERANDO LA INFRAESTRUCTURA NECESARIA PARA MEJORAR LOS COSTOS LOGÍSTICOS

HEMOS INICIADO LA CONSTRUCCIÓN DEL NUEVO PASO A CHILE



# 14 km

Que conectarán  
a San Juan con Chile



# CON LOS APORTES MINEROS Y LOS DESARROLLOS EN COMUNIDADES, LOGRAMOS QUE LA ACTIVIDAD SEA SUSTENTABLE PARA TODOS EN LA PROVINCIA

DESARROLLO DE PROVEEDORES.  
CONSUMOS EN BIENES, PRODUCTOS E INSUMOS.  
IMPUESTOS  
TRANFERENCIA DE CAPACIDADES, CONOCIMIENTOS Y TECNOLOGÍA

## OBRAS DE INFRAESTRUCTURA



A través de los fideicomisos y las regalías, aseguramos la concreción de obras que mejoren la calidad de vida de nuestras comunidades



## PROMOCIÓN PEQUEÑOS EMPRENDEDORES



Fomentando espíritu emprendedor de los sanjuaninos, apoyamos y promocionamos el desarrollo de pequeños emprendedores en comunidades locales



## PROGRAMAS DE FOMENTO DE AGRICULTURA



Respetando las tradiciones locales, el desarrollo de la agricultura en las comunidades es prioritaria para asegurar la sustentabilidad del progreso local





- 1 | Concentra **el 50% del potencial minero** del país
- 2 | Dispone oportunidades de inversión por **16 MM USD**
- 3 | Definió el **Desarrollo Minero como una política de Estado**
- 4 | Posee grandes **operaciones mineras trabajando exitosamente**
- 5 | Impulsa en **iniciativas específicas** para aumentar el atractivo de San Juan para los inversores

