



CICLO DE SEMINARIOS ONLINE

SAN JUAN TIERRA MINERA NEGOCIOS REALES

22 y 23 de septiembre de 2021
Participación abierta

RICARDO D. MARTINEZ – SEPT 2021



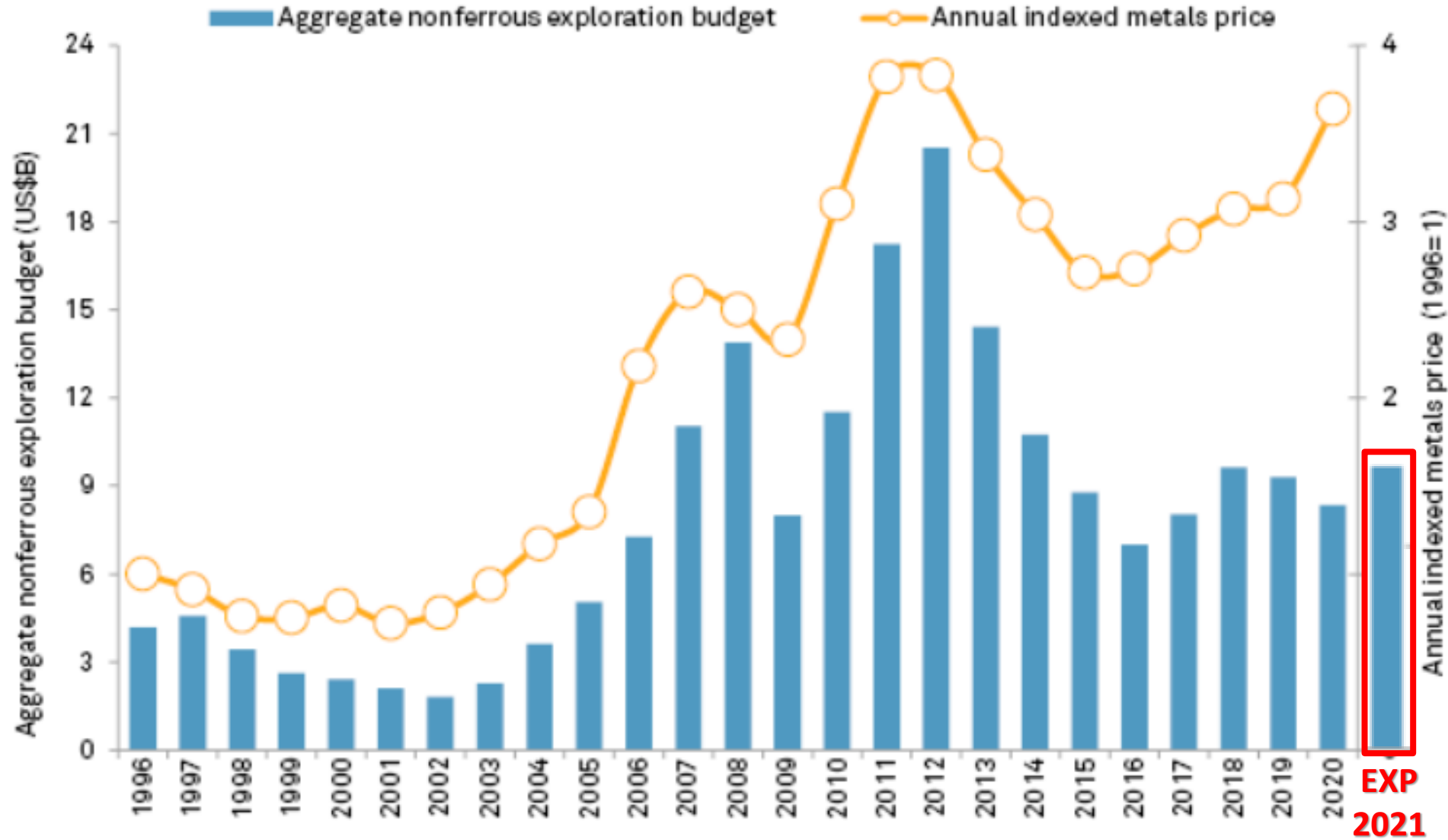
CAMARA MINERA
de SAN JUAN



GEMERA

GEMERA
GRUPO DE EMPRESAS
MINERAS EXPLORADORAS
DE LA REPÚBLICA ARGENTINA.

Annual nonferrous exploration budgets, 1996-2020



Data as of Sept. 25, 2020.

Source: S&P Global Market Intelligence

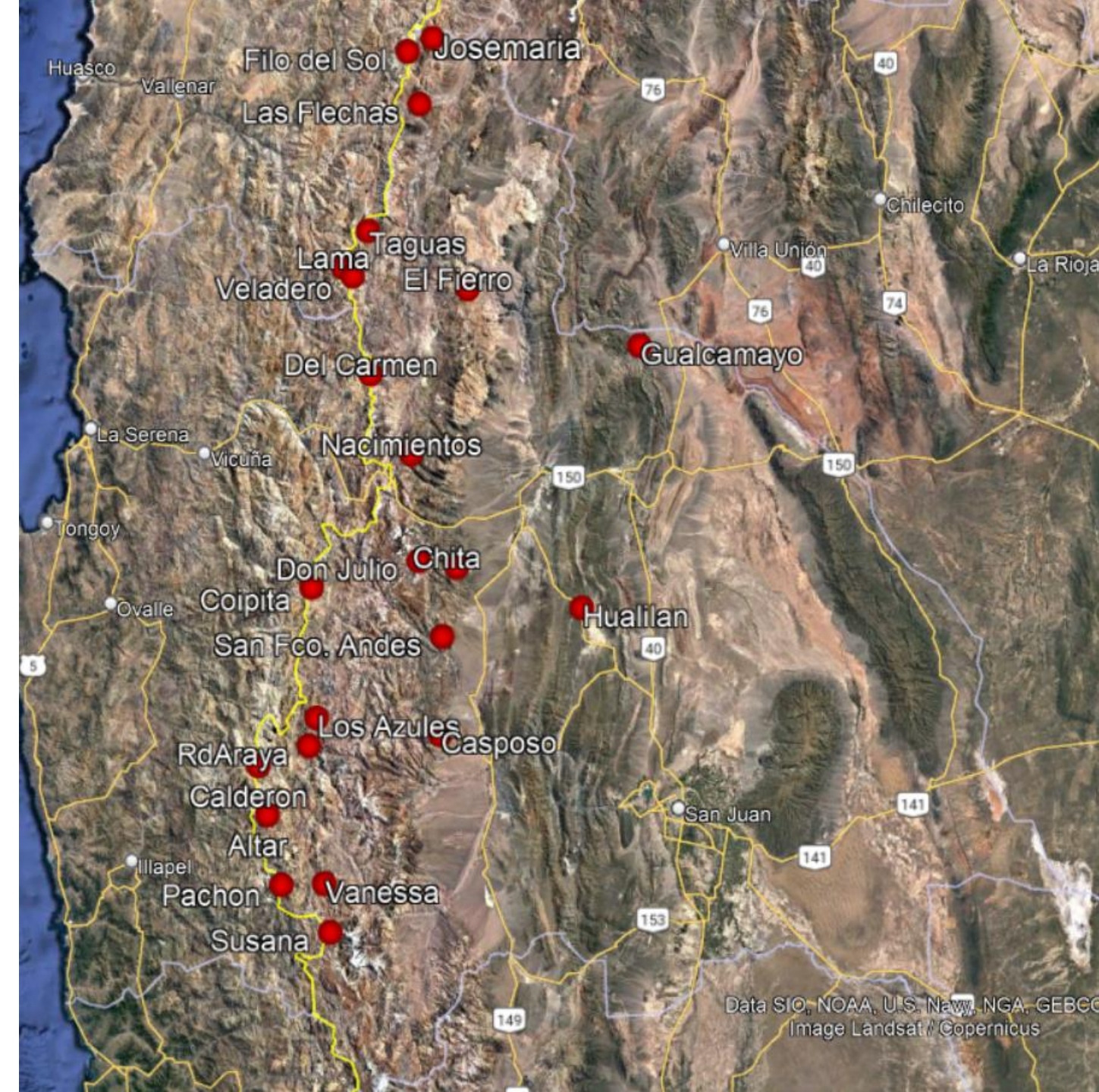
SAN JUAN

- **GEOLOGICAL POTENTIAL**
- **CONTINUED EXPLORATION**
- **EXPERIENCED TECH & LABOUR FORCES**
- **ESG ALWAYS IMPROVING & PERFECTING**
- **SUSTAINABILITY INCREASING**
- **MINING IS A STATE POLICY**

EXPORTACIONES PROVINCIALES

Principales provincias exportadoras de minerales

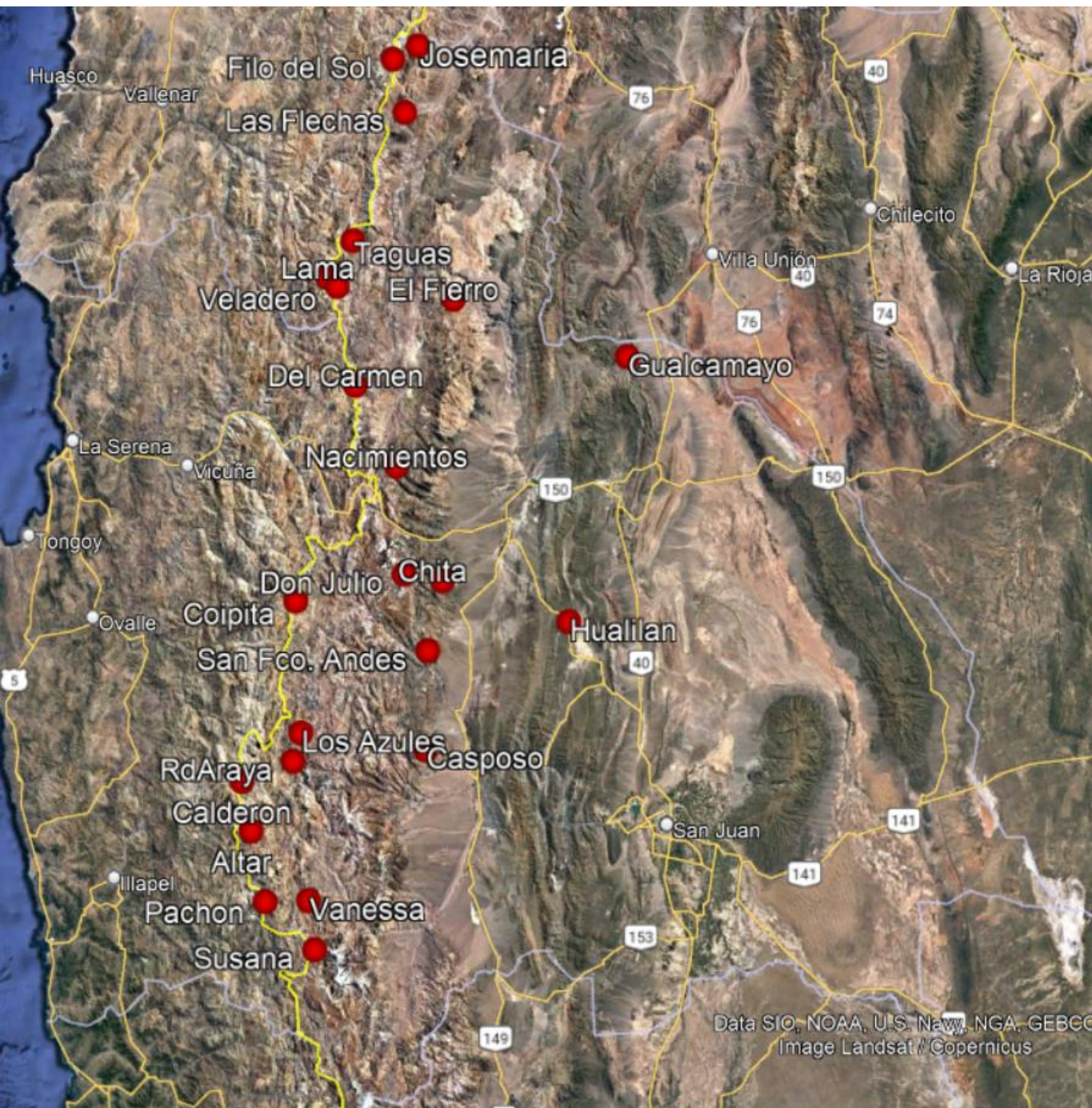
En Millones de US\$		7M 2021	Partición en Expo (%)	
	CATAMARCA	Exportaciones Mineras	66,10	86,9%
		Resto	9,95	
	JUJUY	Exportaciones Mineras	204,50	74,9%
		Resto	68,57	
	SAN JUAN	Exportaciones Mineras	398,73	72,7%
		Resto	149,62	
	SANTA CRUZ	Exportaciones Mineras	869,95	76,7%
		Resto	264,18	



Potenciales inversiones en Proyectos Exploracion/Prefact/Fact. San Juan 2021-2022



<u>Proyectos/Empresas</u>	<u>Departamento</u>	<u>mts perforaciones</u>	<u># personal (aprox). Directo e Indirecto</u>	<u>MU\$S (aprox)</u>	<u>Plazos</u>
Filo del Sol / Filo Mining	Iglesia	25.000	125	30	temp 2021-22 cordillera
Josemaria/ JM Res.	Iglesia	70.000	350	91	temp 2021-22 cordillera
Las Flechas/Yamana	Iglesia	3.000	15	3	temp 2021-22 cordillera
El Fierro /Sable Res	Iglesia	4.000	20	3,5	hasta fines 2022
Taguas/Orvana Mins.	Iglesia	15.000	75	15	temp 2021-22 cordillera
Nacimientos/Fortescue	Iglesia	3.000	15	3,5	temp 2021-22 cordillera
Veladero-Lama-Carmen-Otros/Barrick	Iglesia	30.000	150	30	temp 2021-22 cordillera
Gualcamayo/Mineros	Jachal	50.000	250	40	hasta fines 2022
Chita/Minsud	Iglesia	5.000	25	4	hasta fines 2022
Don Julio- Otros/Sable	Iglesia	5.000	25	4	temp 2021-22 cordillera
San Fco Andes/Aurora,Turmalina	Calingasta	15.000	75	12	hasta fines 2022
Hualilan/Challenger Expl.	Ullum	120.000	350	60	hasta fines 2022
Casposo-Manantiales/ Austral Gold	Calingasta	4.000	20	2	hasta fines 2022
Coipita/Abrasilver	Calingasta	3.000	15	3	temp 2021-22 cordillera
Azules / McEwen Copper	Calingasta	30.000	150	30	temp 2021-22 cordillera
RdA,Calderon-Vanessa-Susana/Fortescue	Calingasta	15.000	75	15	temp 2021-22 cordillera
Altar/Aldebaran	Calingasta	15.000	75	15	temp 2021-22 cordillera
Pachon/ Glencore	Calingasta	20.000	100	20	temp 2021-22 cordillera
Otros prospectos y proyectos potenciales	Varios	15.000	75	12	hasta fines 2022
		447.000	1985	393	



Proyectos Exploracion/Prefact/Fact. San Juan 2021-2022

mts perforaciones	# personal (aprox). Directo e Indirecto	MU\$S (aprox)	Plazos
234.000	1.170	260	temp 2021-22 cordillera
213.000	815	134	hasta fines 2022
447.000	1.985	393	

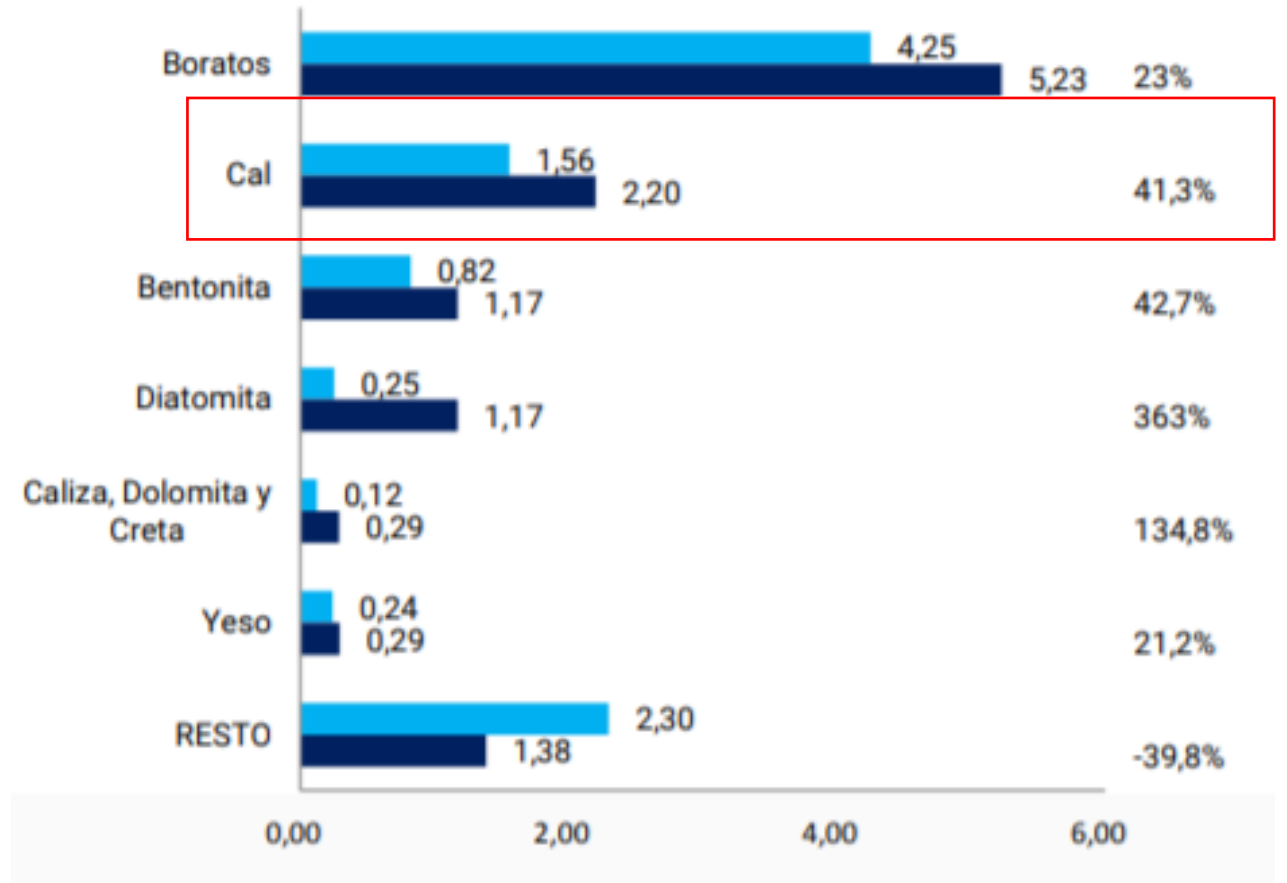


**1,5 a 1,7 M Toneladas de
producción de Cales para 2021**

EXPORTACIONES ROCAS Y MINERALES INDUSTRIALES

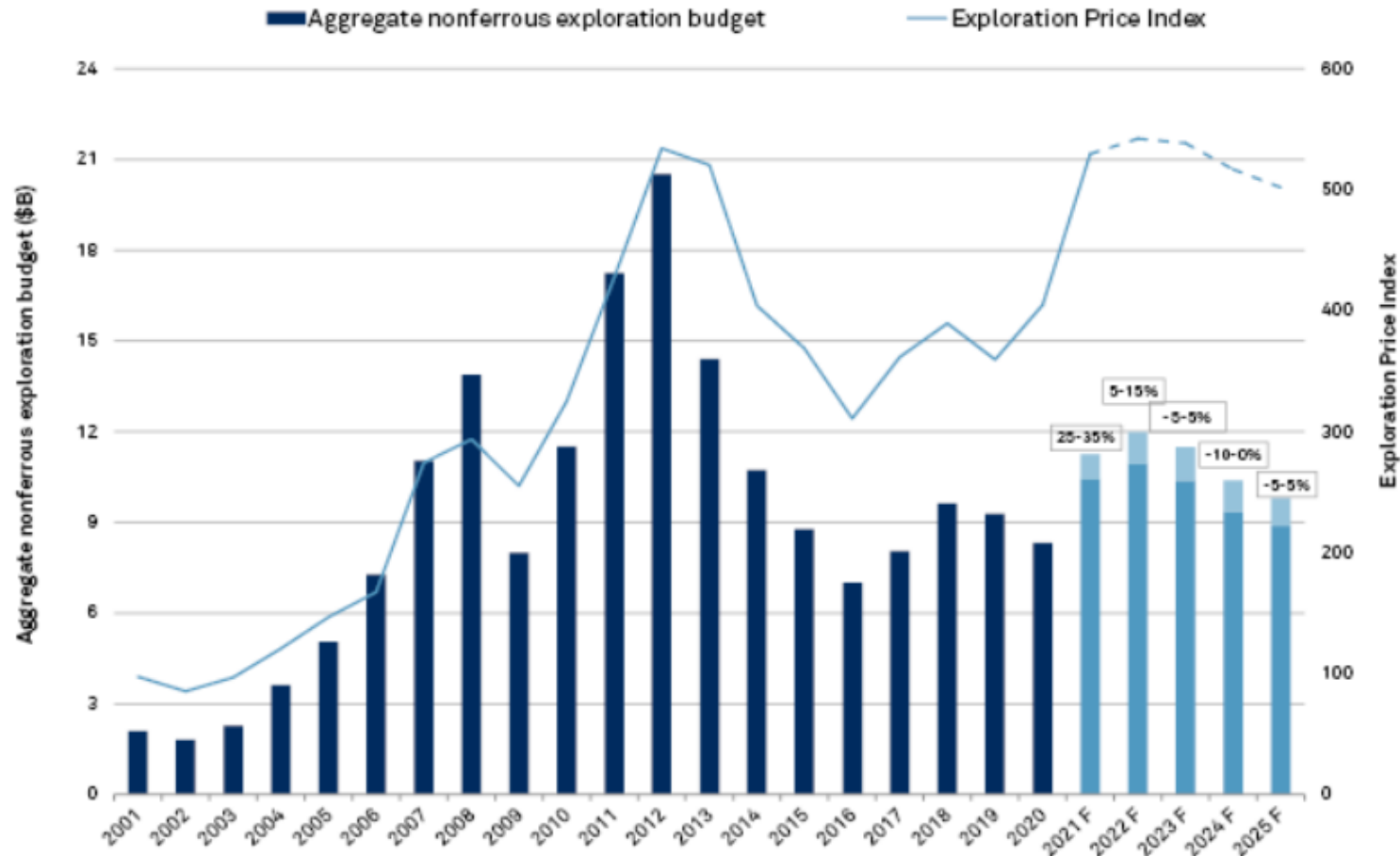
Millones de U\$ FOB

Julio 2020 | Julio 2021



THE COMMODITY CYCLES.

Exploration budgets 2001-20 and forecast budgets 2021-25



Data as of June 18, 2021.

F = forecast

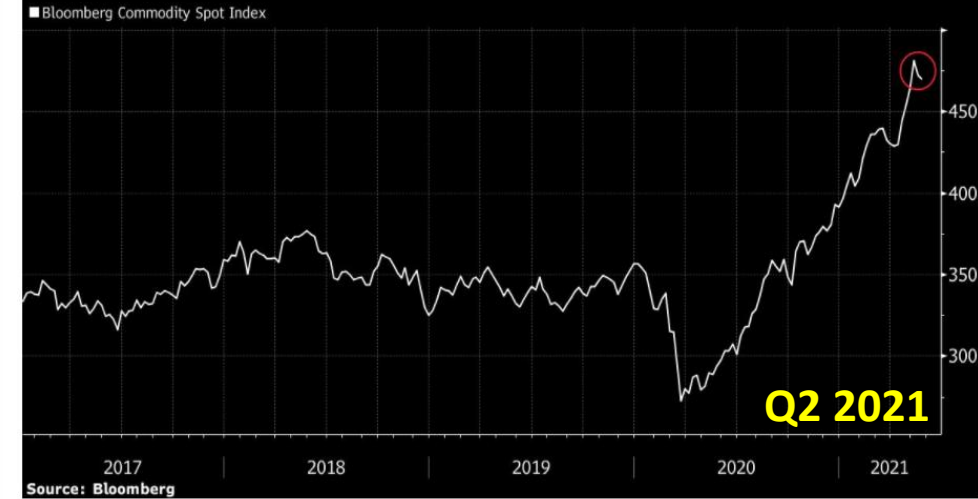
□ = percentage increase/decrease year over year

The Exploration Price Index is calculated using the metals prices in the second half of the previous year and measures the relative change of precious and base metals prices, weighted by the percentage of overall exploration spending for each metal as a proxy of the relative importance of each to the industry at a given time.

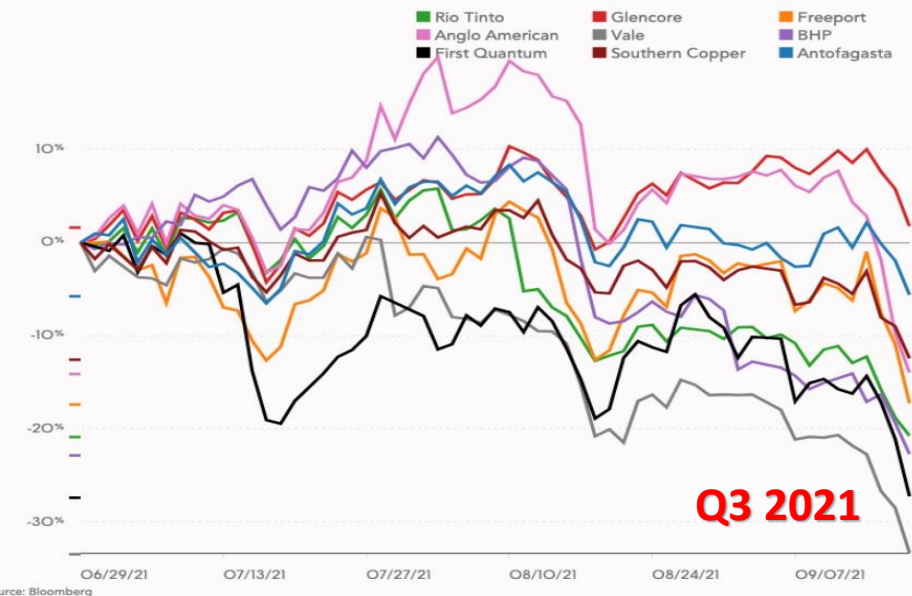
Source: S&P Global Market Intelligence

Off the Highs

Commodities have eased from the highest in nearly a decade



COPPER & IRON ORE MINERS IN BRUTAL Q3





MESA DEL COBRE



CAMARA MINERA
de SAN JUAN



CONCLUSIONES

- San Juan podría estar facturando al **2030 más de U\$3.000 Millones anuales**
- San Juan podría tener una **dinámica económica de más de U\$30.000 en diversos agregados de valor en bienes y servicios durante 4 décadas**
- San Juan podría tener durante la década 2020-2030 alrededor de 20.000 puestos de trabajo directos y cerca de 80.000 puestos indirectos permanentes por construcción de minas, sin contar obras e infraestructura necesarias (caminos, energía, etc)
- San Juan podría generar una dinámica productiva de sustentabilidad **para seguir desarrollando el sector agrícola, ganadero, turístico, TIC, energético, industrial.**

Total Asset Value

In The World - 2021
By Market Cap

